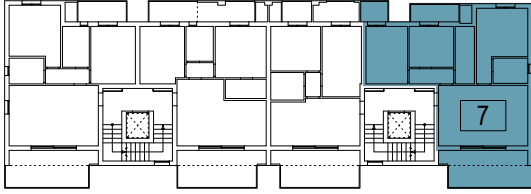


RESIDENZA

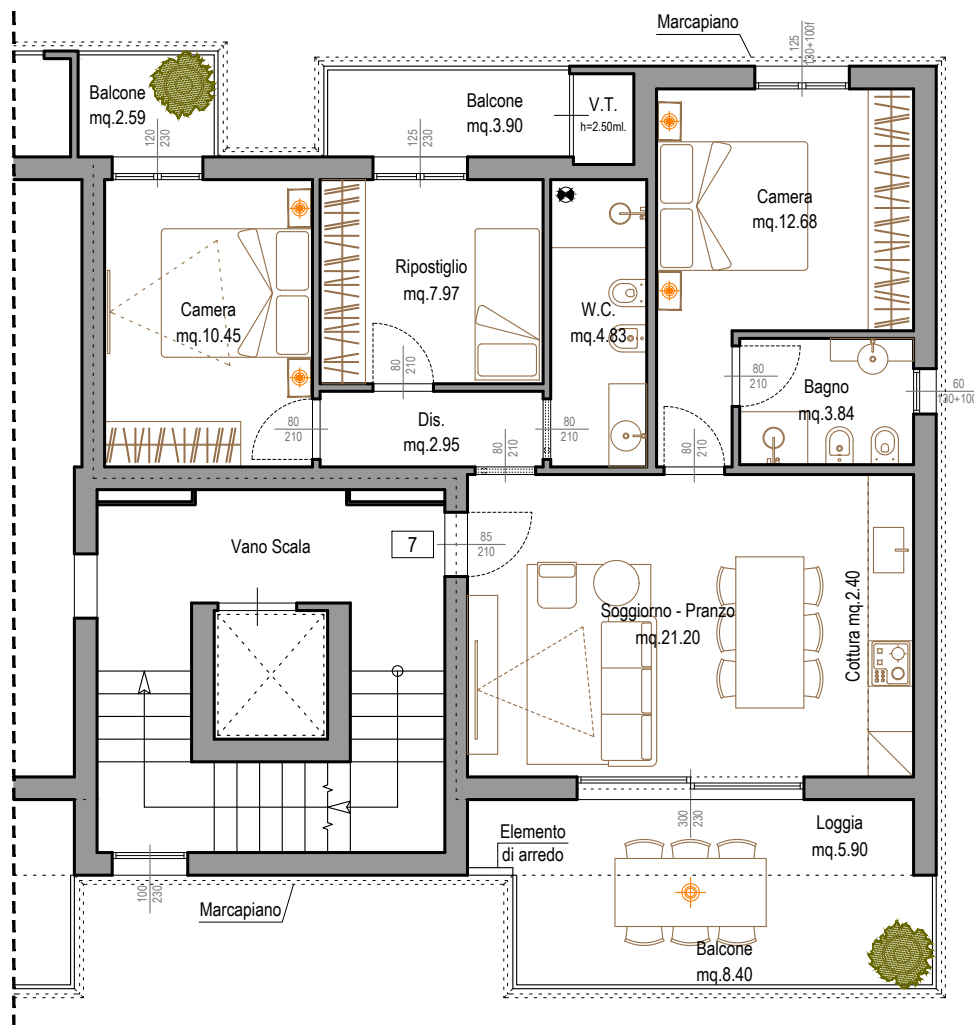
# GIARDINI del PORTO

(Viale Ciceruacchio, 10 - RICCIONE)



APPARTAMENTO 7	
Appartamento	mq. 79.15
Logge	mq. 5.90
Balconi	mq. 14.89
Vano Tecnico	mq. 1.35

Le superfici e le dimensioni costruttive potrebbero subire lievi variazioni in funzione delle tolleranze di cantiere ed eventuali varianti.



PIANO PRIMO  
APPARTAMENTI

# 7



LEPRI+PARTNERS ARCHITETTI  
LEPRI SIMONCINI DOBORI