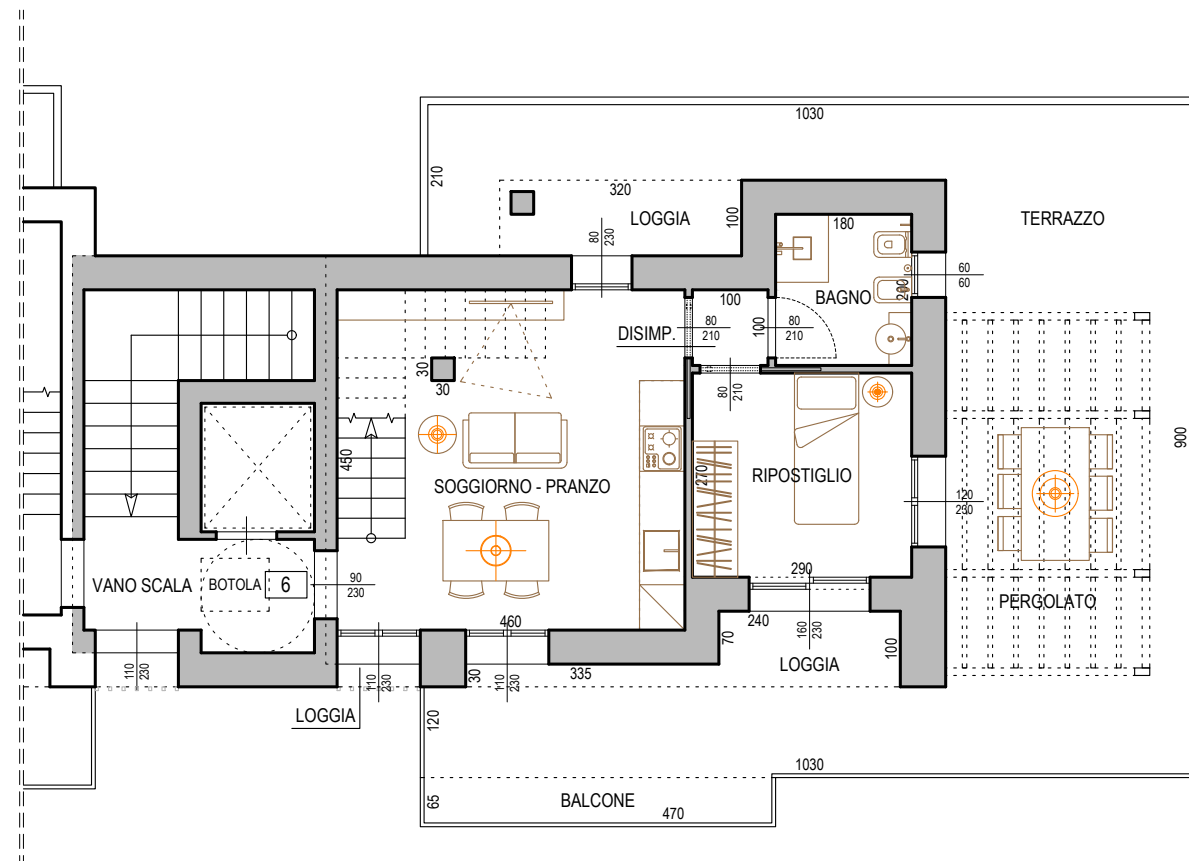
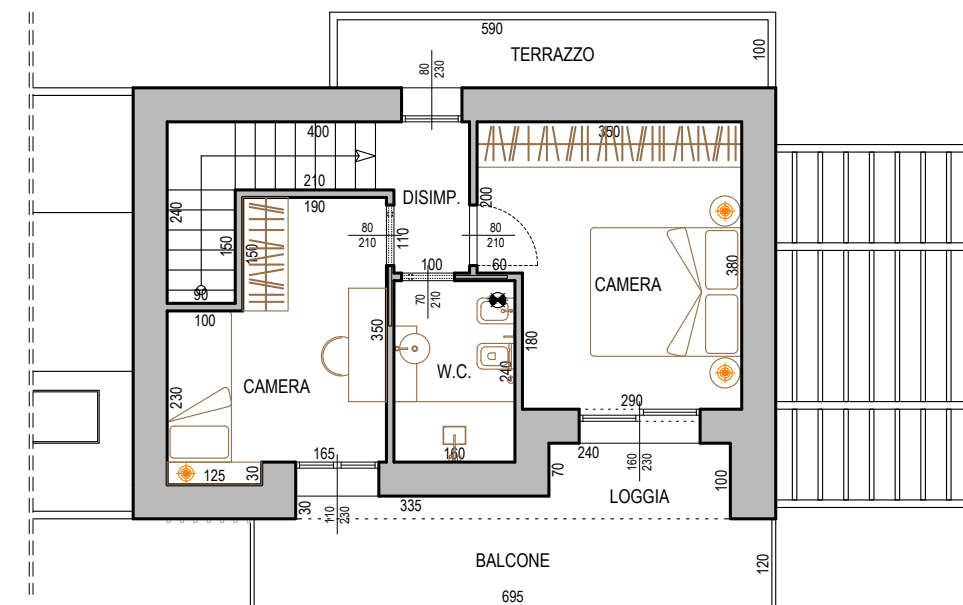


# RESIDENZA TAZZOLI



PIANO SECONDO



PIANO TERZO

PIANO SECONDO  
PIANO TERZO  
APPARTAMENTO

6

## PIANO SECONDO

| APPARTAMENTO 6  |           |
|-----------------|-----------|
| Appartamento    | mq. 45.66 |
| Logge e Balconi | mq. 9.99  |
| Terrazzo        | mq. 47.19 |

Le superfici potrebbero subire lievi variazioni in funzione delle tolleranze di cantiere ed eventuali varianti.

## PIANO TERZO

| APPARTAMENTO 6  |           |
|-----------------|-----------|
| Appartamento    | mq. 45.06 |
| Logge e Balconi | mq. 11.75 |
| Terrazzo        | mq. 5.90  |

| TOTALE APPARTAMENTO 6 |           |
|-----------------------|-----------|
| Appartamento          | mq. 90.72 |
| Logge e Balconi       | mq. 21.74 |
| Terrazzo              | mq. 53.09 |